

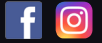
SONDERVERÖFFENTLICHUNG Nr. 20

Special-E.de[®]

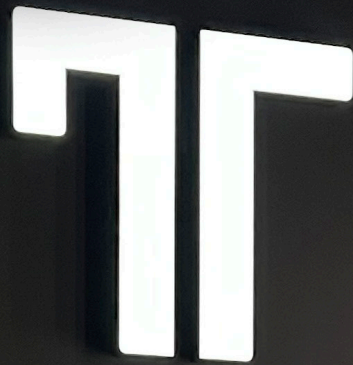
Das Online-Magazin für alternative Mobilität

FOR 😊 FREE!

Jetzt gratis abonnieren
www.Special-E.de



Made in Germany
with ❤️ by:
goldjunge
publishing



TIPPKÖTTER



Special-E.de[®]

TIPPKÖTTER BIKES
GMBH

Empfohlener Fachhändler



Neueröffnung des Tippkötter Stores: Ein Meilenstein für die Emsdettener Fahrradwelt

Bike as you are

Die Tippkötter Bikes GmbH - ein Familienunternehmen in vierter Generation und seit über 90 Jahren am selben Standort. Zumindest bis Dezember 2024, denn da wurden die Kartons gepackt und der niegelagelte neue Store bezogen. Während sich die einen auf die Neueröffnung gefreut haben, stellen sich einige die Frage, warum so ein großer Neubau nötig war.

Von Christoph Wisberg

Ein langgehegter Wunsch wird Realität

„Der Wunsch nach Veränderung und mehr Platz keimte schon vor einigen Jahren“, erklärt Robin Tippkötter, Geschäftsführer des Unternehmens in vierter Generation. Die Entscheidung für den Neubau war jedoch alles andere als spontan. Tippkötter, dessen Familie seit 90 Jahren mit Leidenschaft dem Fahrradmarkt verbunden ist, wollte mehr Raum schaffen, um den stetig wachsenden Anforderungen gerecht zu werden. „Der Markt verändert sich kontinuierlich, und die Produkte entwickeln sich weiter. Die alternative Mobilität ist von zentraler Bedeutung, auch für die kommenden Generationen“, so Robin weiter. Er sieht die Entwicklungen im Fahrradhändlerbereich als Chance. „Da kommen noch viele innovative Produkte und Technologien auf uns zu, daran habe ich keinen Zweifel.“

Ein modernes Zuhause für über 40 Mitarbeiter

Das neue Gebäude bietet nicht nur Platz für ein erweitertes Produktsortiment, sondern auch für das gesamte Team. „Wir wollten alle Mitarbeiter an einem Standort versammeln und ihnen moderne Arbeitsbedingungen bieten“, erzählt Robin Tippkötter. In Zusammenarbeit mit der Elmer

Immobilien-Gesellschaft als Bauherrin entstand die Idee eines einzigartigen Mobilitätsstandorts. Die Symbiose aus Auto- und Fahrradmobilität, die an der Elbersstraße jetzt Wirklichkeit wird, ist ein echter Gewinn für die Region. Das 2.800 Quadratmeter große Gelände bietet eine Gesamtfläche von 3.600 Quadratmetern. Auf dieser Fläche wird alles vereint: das Lager, die TÜV-zertifizierte Meisterwerkstatt, Büroräume, Teststrecken und natürlich der Verkaufsbereich. „Das klingt viel, aber es ist notwendig, um all unseren Anforderungen gerecht zu werden. Wir sind mittlerweile mehr als 40 Mitarbeiter, da braucht es Platz - auch für einen schönen Pausenraum“, so Tippkötter mit einem Schmunzeln.



Robin und Tanja Tippkötter
Geschäftsführer des Unternehmens in vierter Generation.

Tradition trifft Zukunft

Im neuen Tippkötter Store wird Tradition großgeschrieben, gleichzeitig blickt man aber voller Tatendrang in die Zukunft. „Wir kombinieren

modernes Design mit Handwerkskunst und stellen sicher, dass unsere Werkstatt weiterhin auf höchstem Niveau arbeitet", erklärt Robin Tippkötter. Das Sortiment umfasst eine breite Auswahl - von E-Bikes über Bio-Bikes bis hin zu Lastenrädern und Kinderrädern. „Unser Ziel ist es, nicht nur viele Marken anzubieten, sondern gezielt solche auszuwählen, die unter fairen Bedingungen und nachhaltig produzieren“.

Mit Unterstützung des Ladenbauers Schemberg aus Mettingen wurde ein Store-Konzept entwickelt, das es so in der Region noch nicht gibt. „Wir setzen auf eine Materialauswahl aus Holz, Beton und dunklen Akzenten, um eine angenehme Atmosphäre zu schaffen. Der Fokus liegt auf den Fahrrädern, die im Mittelpunkt der Präsentation stehen“, erklärt Tanja Tippkötter, die für das Marketing des Unternehmens verantwortlich ist. „Wir wollen unseren Kundinnen und Kunden ein emotionales Einkaufserlebnis bieten - keine überfüllte Verkaufsfläche, sondern Raum, um die Produkte in Ruhe zu entdecken.“

Teststrecke und mehr

Ein Highlight des neuen Stores ist die hauseigene Teststrecke. „Fahrräder werden draußen gefahren, nicht in einer Halle. Unsere Kundinnen können die Räder unter realen Bedingungen ausprobieren und sich für das Modell entscheiden, das wirklich zu ihnen passt“, so Robin. Tanja ergänzt schmunzelnd: „Und dabei keine Angst haben müssen, auf der Verkaufsfläche jemanden umzufahren.“

Neues Markenimage

Die Philosophie von Tippkötter Bikes wird auch durch das neue Markenimage sichtbar. Das Logo, das sofort als „T“ erkennbar ist, birgt eine weitere,

tiefer Bedeutung. Der Querbalken des „T“ besteht gestalterisch aus zwei unterschiedlichen Lenkerformen: auf der linken Seite der markante Lenker eines Gravel- oder Rennrads, auf der rechten Seite der klassische, gerade Lenker. Diese subtile Symbolik verdeutlicht das Engagement für Vielfalt und Individualität. Ergänzt wird das neue Erscheinungsbild durch den Claim „bike as you are“ - „Fahre Rad, so wie du bist“.

Offizielle Eröffnung im Frühjahr

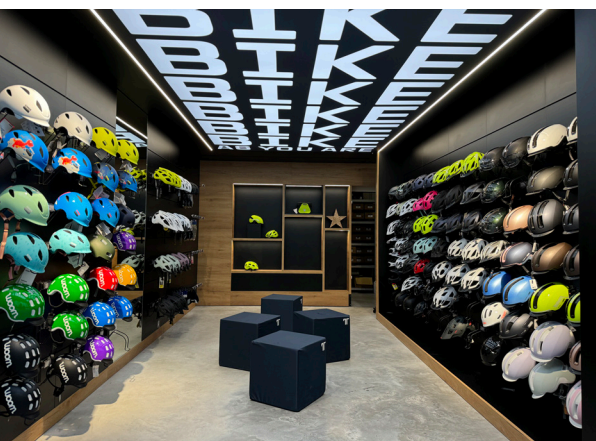
Der neue Tippkötter Store hat bereits geöffnet. Die ersten Monate werden genutzt, um sich einzufahren, bevor im Frühjahr - passend zum Saisonstart - eine große Eröffnungsparty gefeiert wird. Robin und Tanja sind voller Vorfreude: „Wir freuen uns riesig, unsere Kundinnen und Kunden in unserem neuen Store willkommen zu heißen. Es wird ein Erlebnis, das man nicht verpassen sollte.“

Mit dem neuen Store setzt die Familie Tippkötter ein Zeichen in der Emsdettener Fahrradszene - und vielleicht auch weit darüber hinaus.



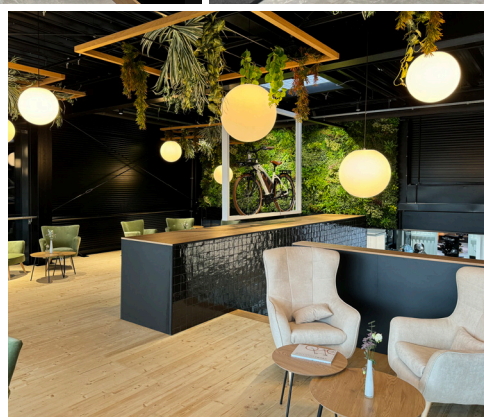
Tippkötter Bikes GmbH
 Elbersstraße 25
 48282 Emsdetten
 02572 / 967250
 www.tippkoetter.com

RIESE & MÜLLER	CUBE	KTM	VELOVILLE	BULLS BIKES
CENTURION	Gazelle	URBAN ARROW	CARQON	i:SY
PEGASUS	Kalkhoff	TENWAYS	woom	



Die neuen Geschäftsräume bieten eine vielfältige Auswahl an E-Bikes, Bio-Bikes, Lastenrädern, Kinderrädern und eine große Auswahl an Zubehör - mit einem klaren Fokus auf faire Produktion und Nachhaltigkeit.

Gemeinsam mit dem Ladenbauer Schemberg aus Mettingen wurde ein einzigartiges Store-Konzept entwickelt, das in der Region so noch nicht existiert. Die Materialwahl aus Holz, Beton und dunklen Akzenten schafft eine warme und einladende Atmosphäre. Der Fokus liegt klar auf den Fahrrädern, die im Mittelpunkt der Präsentation stehen. Den Kunden soll ein emotionales Einkaufserlebnis geboten werden - weit entfernt von überfüllten Verkaufsflächen, sondern mit viel Raum, um die Produkte in Ruhe zu entdecken.



Impressum
 Special-E.de Sonderveröffentlichung Nr.20
Herausgeber: Christoph Wisberg
Grafik: Lars Morawe
Programmierung: Benjamin Rill
Fotos: Tippkötter Bikes GmbH

Redaktion: Special-E.de Overt Höcht 3a D - 26736 Krummhörn, Germany, Telefon: +49 (0) 4926 / 927 71 32, Mail: redaktion@special-e.de, Web: www.special-e.de, Instagram: www.instagram.com/specialalternative/, Facebook: www.facebook.com/specialalternative

Verlag: goldjunge publishing e. K. Overt Höcht 3a D - 26736 Krummhörn, Germany, Telefon: +49 (0) 4926 / 9277132, Mail: media@special-e.de

Das Online-Magazin Special-E.de und alle darin enthaltenen Beiträge und Abbildungen, sowie jede Sonderveröffentlichung, sind urheberrechtlich geschützt. Veröffentlichungen und Vervielfältigungen, gleich welcher Art, sind - auch auszugsweise - nur mit schriftlicher Genehmigung des Verlages gestattet. Für unverlangt eingesandtes Material übernimmt der Verlag keine Haftung. Gerichtsstand ist Emden. Alle Rechte vorbehalten. © goldjunge publishing